

# Synergy Finance Tactical Asset Allocation

Strategijos modelių rezultatų suvestinė (1980 sausis – 2012 liepa)



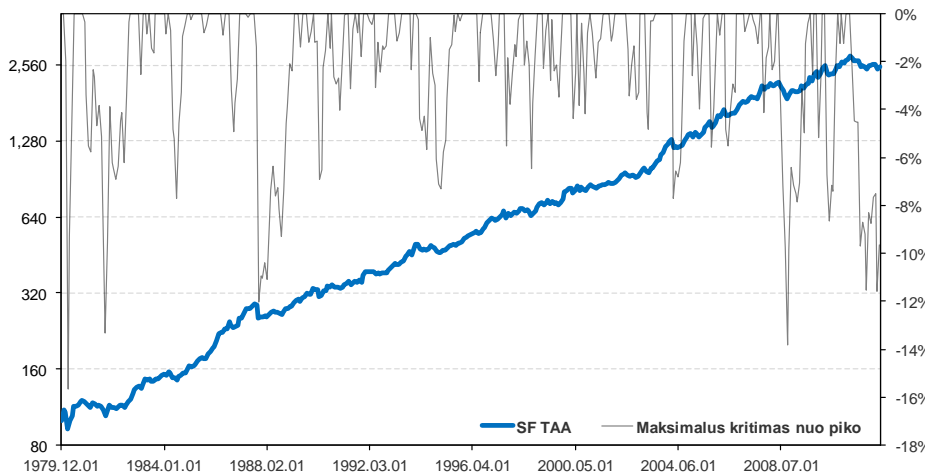
## STRATEGIJOS FILOSOFIJA

**Synergy Finance Tactical Asset Allocation (SF TAA)** strategijos tikslas – generuoti investicijų grąžą, kuri ilgalaikėje perspektyvoje prilygtų rizikingų turto klasių pelningumui, tačiau jį pasiektų su mažesniais svyravimais ir daugiau nei dvigubai mažesniu maksimaliu kritimu nuo piko. Ši strategija yra sukurta remiantis turto taktinio paskirstymo, kiekybinės analizės bei statistinio arbitražo principais.

Priimant investicinius sprendimus yra naudojama su daugiau nei 30 metų pagrindinių turto klasių istoriniais duomenimis sumodeliuotas bei ištestuotas ir periodiškai atnaujinantis investavimo modelis, kuris, pagal istorinius modelinius rezultatus, teigiamą investicijų grąžą sugeba generuoti nepriklausomai nuo ekonominio ciklo stadijos.

Formuojant investicijų portfelį yra naudojami kaštų prasme itin efektyvūs biržoje prekiaujami indeksiniai investiciniai fondai. Tai leidžia investicijų portfelį išskaidyti ne tik tarp akcijų ar obligacijų, bet ir investuoti į finansines priemones, susietas su kitomis pagrindinėmis turto klasėmis (nekilnojamu turtu, žaliavomis, auksu, valiutomis ir pan.).

## MODELINIŲ REZULTATŲ ISTORINIS GRAFIKAS



## MODELINIŲ REZULTATŲ STATISTIKA

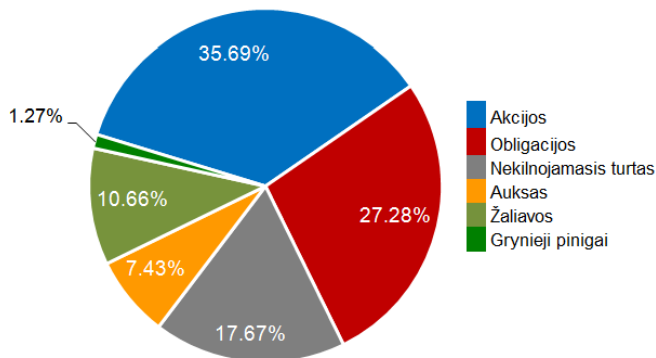
### Pelningumas

Pokytis nuo veiklos pradžios	2421.71%
Vidutinis metinis pokytis (CAGR)	10.44%
Pelningi 12 mėn. periodai	89.15%
Pelningų mėnesių procentas	65.90%
Vidutinis mėnesio pelnas	2.36%
Maksimalus mėnesio pokytis	9.61%
Nuostolingų mėnesių procentas	34.10%
Vidutinis mėnesio nuostolis	-2.01%
Minimalus mėnesio pokytis	-13.94%

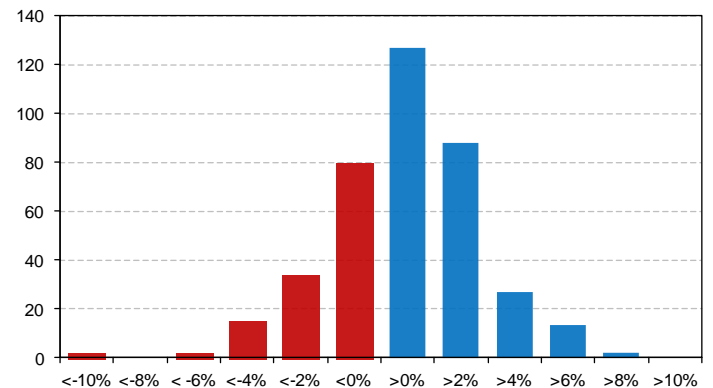
### Rizika

Standartinis nuokrypis (metinis)	9.61%
Maksimalus kritimas nuo piko	-15.66%
Ilgiausias neigiamas periodas (mėn.)	22

## VIDUTINĖ STRATEGIJOS PORTFELIO SUDĖTIS



## MĖNESINIŲ POKYČIŲ PASISKIRSTYMAS



## MĖNESINIAI POKYČIAI

Metai	Sau	Vas	Kov	Bal	Geg	Bir	Lie	Rugp	Rugs	Spa	Lap	Gru	Metinis
2012	3.66%	-0.48%	1.22%	0.14%	-4.40%	2.21%							2.18%
2011	-1.25%	2.76%	0.10%	4.06%	-2.13%	-2.38%	-0.04%	-0.03%	-5.42%	1.14%	-0.56%	-2.61%	-6.51%

# Synergy Finance Tactical Asset Allocation

Strategijos modelinių rezultatų suvestinė (1980 sausis – 2012 liepa)



Metai	Sau	Vas	Kov	Bal	Geg	Bir	Lie	Rugp	Rugs	Spa	Lap	Gru	Metinis
2010	-5.16%	2.72%	5.35%	2.44%	-6.73%	-2.04%	1.61%	-0.25%	5.00%	3.14%	-1.24%	4.51%	8.83%
2009	-0.77%	-0.40%	-0.34%	0.85%	4.24%	-1.91%	3.93%	0.82%	5.16%	-2.55%	6.54%	2.27%	18.84%
2008	0.44%	3.55%	-2.34%	0.37%	2.12%	0.18%	-3.68%	-3.63%	-2.79%	-4.51%	4.61%	3.80%	-2.42%
2007	1.95%	-0.76%	0.35%	2.36%	1.97%	-0.25%	-0.32%	-0.66%	5.51%	6.71%	-4.10%	2.36%	15.67%
2006	7.24%	-0.90%	2.06%	4.03%	-4.80%	-0.77%	1.64%	1.09%	-0.38%	3.91%	4.25%	1.27%	19.70%
2005	-2.61%	4.15%	-1.34%	-2.66%	1.33%	2.57%	4.72%	2.48%	2.77%	-5.55%	1.72%	2.72%	10.21%
2004	2.19%	2.55%	2.18%	-7.69%	1.24%	-0.29%	0.67%	1.48%	3.85%	2.95%	3.07%	0.51%	12.88%
2003	2.61%	1.89%	-4.12%	-0.74%	4.76%	0.02%	3.08%	3.10%	1.46%	4.29%	2.19%	5.28%	26.14%
2002	1.05%	1.89%	3.12%	1.08%	1.21%	-1.48%	-1.97%	1.33%	0.82%	-2.29%	0.33%	4.05%	9.31%
2001	-0.79%	-1.33%	-0.58%	1.52%	0.18%	0.97%	0.27%	1.26%	0.79%	-1.15%	0.26%	1.35%	2.72%
2000	1.37%	2.48%	0.12%	-4.36%	1.98%	3.86%	-3.82%	3.55%	-2.11%	-1.71%	3.54%	2.04%	6.67%
1999	1.19%	-2.26%	1.59%	2.42%	-2.79%	2.64%	-2.17%	0.25%	-1.33%	1.41%	3.74%	6.27%	11.06%
1998	-0.50%	1.59%	2.48%	0.02%	-2.14%	1.02%	-0.99%	-4.41%	2.92%	2.06%	3.47%	3.04%	8.57%
1997	1.78%	-1.09%	-1.53%	1.36%	2.52%	1.83%	3.14%	-5.52%	3.92%	-2.01%	1.40%	1.19%	6.80%
1996	1.75%	0.59%	1.39%	1.40%	0.68%	1.20%	-2.85%	2.11%	2.71%	1.11%	5.07%	2.19%	18.59%
1995	-0.21%	1.69%	0.52%	1.86%	2.08%	0.21%	1.29%	-0.73%	1.68%	-0.28%	1.89%	2.73%	13.43%
1994	3.14%	-0.25%	-4.13%	-0.55%	0.67%	-1.50%	1.44%	3.51%	-1.51%	-0.54%	-3.14%	-1.15%	-4.21%
1993	2.36%	2.15%	2.64%	-1.16%	0.36%	1.11%	2.04%	3.78%	1.27%	2.88%	-2.32%	6.47%	23.54%
1992	3.38%	0.52%	-0.29%	-0.13%	0.71%	-3.08%	1.95%	-1.24%	1.09%	-0.14%	0.13%	1.64%	4.48%
1991	-1.34%	2.00%	2.06%	0.79%	1.84%	-3.14%	2.57%	1.19%	-0.78%	1.39%	-1.80%	6.40%	11.38%
1990	-1.21%	0.08%	-5.85%	0.43%	4.60%	0.71%	4.20%	-1.42%	2.79%	-2.64%	-0.29%	0.22%	1.17%
1989	1.87%	-0.27%	3.45%	2.52%	0.62%	-1.41%	3.40%	0.66%	3.48%	-1.20%	0.44%	4.81%	19.74%
1988	0.70%	-0.76%	2.74%	1.44%	1.07%	-1.34%	0.38%	-0.97%	-1.22%	2.13%	3.01%	0.69%	8.01%
1987	6.05%	0.62%	3.78%	4.79%	-0.15%	0.22%	2.11%	2.19%	-1.41%	-10.76%	1.22%	-0.10%	7.79%
1986	1.04%	6.14%	6.39%	1.48%	-0.88%	3.21%	0.56%	6.32%	-3.20%	-1.78%	1.25%	1.05%	23.16%
1985	4.40%	-0.25%	1.12%	0.16%	4.23%	1.56%	0.98%	-0.77%	0.28%	4.03%	2.43%	3.25%	23.43%
1984	1.35%	-0.84%	2.91%	-0.71%	-4.15%	-0.43%	-2.59%	3.37%	1.38%	2.40%	0.46%	1.35%	4.30%
1983	1.88%	-2.52%	3.39%	4.86%	-0.86%	1.00%	-1.46%	-0.17%	2.06%	0.09%	1.52%	1.39%	11.51%
1982	-0.27%	-0.49%	0.61%	2.02%	0.36%	-2.16%	2.91%	3.21%	1.69%	6.22%	2.56%	2.16%	20.24%
1981	-2.20%	-0.29%	3.67%	-0.31%	-2.12%	0.90%	-1.37%	-3.04%	-5.75%	4.31%	6.29%	-2.43%	-2.94%
1980	9.61%	-1.99%	-13.94%	7.52%	5.14%	8.34%	0.48%	1.31%	3.02%	0.92%	-0.34%	-3.04%	15.79%

## TERMINAI

**Biržoje prekiaujamas fondas** (angl. *Exchange Traded Fund*). Investiciniai fondai, kurių vienetais yra prekiaujama biržoje lygiai taip pat, kaip įmonių akcijomis ar obligacijomis.

**Finansinis instrumentas**. Tai akcijos, obligacijos, investiciniai fondai ar kitos finansinės priemonės.

**Maksimalus kritimas nuo piko** (angl. *Maximum Drawdown*). Investicinio vieneto vertės sumažėjimas per tam tikrą laikotarpį nuo aukščiausio iki žemiausio taško. Dažniausiai maksimalus kritimas nuo piko yra išreiškiamas procentais.

**Standartinis nuokrypis**. Tai statistinis rodiklis, rodantis, kaip per metus svyravo fondo pelningumas, lyginant su vidutiniu pelningumu. Kuo aukštesnis rodiklis, tuo didesnė investicijų vertės svyravimo rizika. Metiniam standartiniam nuokrypiui nustatyti savo skaičiavimuose naudojame mėnesinius duomenis.

**Vidutinis metinis pokytis** (angl. *Compound Annual Growth Rate*). Tai vidutinis geometrinis metinis investicijų vertės pokytis per analizuojamą laikotarpį.

## SVARBI INFORMACIJA

UAB Synergy Finance („Bendrovė“) yra licencijuota valdymo įmonė prižiūrima Lietuvos banko. Bendrovė neatsako ir neprisima įsipareigojimų dėl kitų asmenų investicinių rezultatų. Šiame leidinyje minimi rodikliai ar kita medžiaga yra pateikiama tik informaciniais tikslais ir neturėtų būti vertinama kaip kvietimas ar pasiūlymas pirkti ar parduoti konkrečias finansines priemones, taip pat negali būti jokio vėliau sudaryto sandorio pagrindu ar dalimi.

Investicijų pelningumas yra susijęs su investavimo rizika. Investicijų vertė gali tiek didėti, tiek ir mažėti. Bendrovė negarantuoja, kad leidinyje pateikiami praeities investiciniai rezultatai pasikartos ir ateityje. Šiame leidinyje pateikiami skaičiavimai yra gauti SF TAA strategijos sprendimų priėmimo algoritmą ištestavus su joje naudojamų indeksų (S&P 500, MSCI Emerging Markets, MSCI EAFE, FTSE NAREIT US Real Estate, Gold Spot, S&P GSCI Total Return ir Barclays Capital Aggregate Bond Index) istoriniais duomenimis (šaltiniai: MSCI Barra, Bloomberg, NAREIT). Rezultatuose yra įskaičiuota strategijoje patiriamų išlaidų įtaka (valdymo, audito, depozitoriumo ir prekybos kaštai). Visi rezultatai yra pateikiami užsienio valiuta (JAV doleriais), todėl valiutų kursų pokyčiai galutiniam investicijų pelningumui gali turėti tiek teigiamas, tiek ir neigiamas įtakas. Sumodeliuoti istoriniai investavimo strategijos rezultatai yra hipotetiniai, taigi neatspindi realios investicijų grąžos. Jie yra pateikiami tik informaciniais tikslais, siekiant parodyti, kokie rezultatai būtų pasiekti, jeigu praeityje būtų investuojama pagal pasirinktą strategiją.

Prieš investuojant yra būtina nuodugniai išsiaiškinti savo investavimo tikslus, riziką bei kokios bus patiriamos investavimo išlaidos. Nepatariama priiminti investavimo sprendimų remiantis tik šiuo leidinyje pateikta informacija. Visais atvejais yra būtina asmeniškai bei išsamiai susipažinti su visa prieinama informacija arba pasikonsultuoti su licencijuotu asmeniniu investicijų konsultantu, siekiant nustatyti Jums tinkamiausią investavimo kryptį.

Copyright © UAB Synergy Finance. Visos teisės saugomos.

Daugiau informacijos ir duomenų ieškokite [www.synergy-finance.com](http://www.synergy-finance.com).