

Vitality

2019 GEGUŽĖ -5.38%

APRAŠYMAS

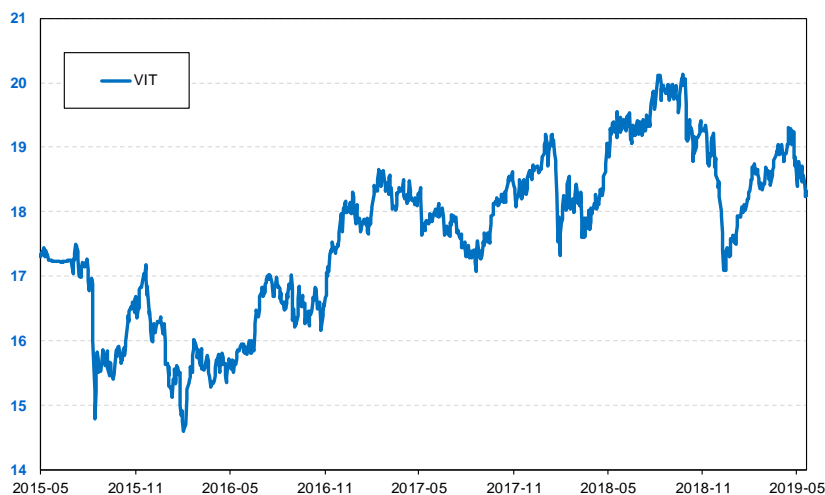
Fondo pagrindinis tikslas – generuoti investicijų grąžą, kuri ilgalaikėje perspektyvoje viršytų rizikingų turto klasių pelningumą, tačiau tą pasiektų su panašiais svyravimais ir mažesniu maksimaliu kritimu nuo piko. Šiam rezultatui pasiekti formuojant fondo investicijų portfelį yra naudojami biržoje prekiaujami indeksiniai investiciniai fondai (toliau – ETF), kurie leidžia fondo portfelį išskaidyti ne tik tarp akcijų ar obligacijų, bet ir investuoti į finansines priemones, susietas su nekilnojamu turtu, žaliavomis ar kitomis turto klasėmis.

Priimant fondo investicinius sprendimus yra naudojama su daugiau nei 30 metų pagrindinių turto klasių istoriniais duomenimis sumodeliuota bei ištestuota ir periodiškai atnaujinama investavimo strategija. Konkrečios turto klasės atrenkamos vadovaujantis Valdymo įmonės sukurtą inertiškumo investavimo strategiją. Siekiant kiek įmanoma labiau minimizuoti konkrečios investavimo strategijos riziką, dalis Fondo portfelio bus investuojama į vertės akcijas (angl. Value stocks). Tyrimai rodo, kad inertiškumo ir vertės strategijos ilgu laikotarpiu pasižymi neigiama koreliacija, o šių dviejų strategijų derinimas padeda pasiekti dar geresnį pelningumo ir rizikos santykį.

PAGRINDINIAI DUOMENYS

| | |
|-----------------------|-----------------|
| Valdymo bendrovė | Synergy Finance |
| Fondo depozitoriumas | AB Swedbank |
| Fondo veiklos pradžia | 2007-07-27 |
| Fondo perėmimo data | 2015-05-11 |
| Fondo valiuta | EUR |
| Valdomas turtas | 2 250 793 EUR |
| Vieneto kaina | 18.2451 EUR |
| Minimali investicija | 50 000 EUR |
| Valdymo mokestis | 0.5 % |
| Sėkmės mokestis | 5.0 % |
| Platinimo mokestis | iki 2.0 % |
| Išpirkimo mokestis | Nėra |

VIENETO VERTĖS KITIMO GRAFIKAS



STATISTINIAI DUOMENYS

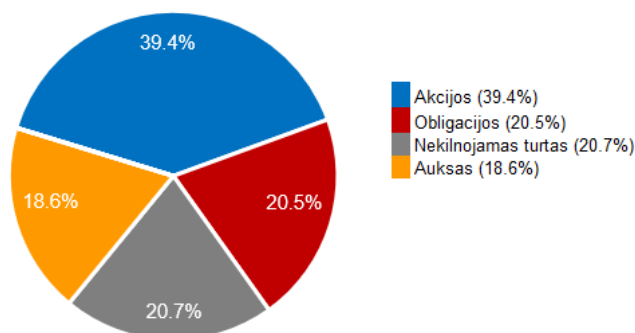
Pelningumas

| | |
|--------------------------------------|--------|
| Pokytis nuo fondo perėmimo | 12.46% |
| Vidutinė metinė grąža (nuo perėmimo) | 1.26% |
| Vidutinė metinė grąža (36 mėn.) | 4.71% |
| Vidutinė metinė grąža (24 mėn.) | 1.20% |
| Paskutinių 12 mėnesių pokytis | -5.37% |
| Pokytis nuo metų pradžios | 4.72% |
| Paskutinio mėnesio pokytis | -5.38% |
| Pelningų 12 mėnesių procentas | 76.32% |
| Didžiausias 12 mėnesių pelnas | 18.64% |
| Nuostolingų 12 mėnesių procentas | 23.68% |
| Didžiausias 12 mėnesių nuostolis | -7.82% |

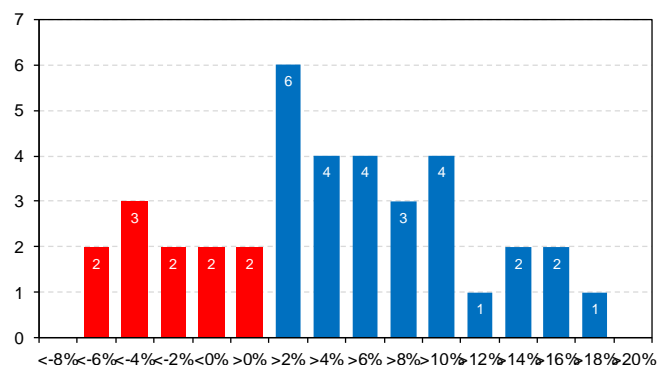
Rizika

| | |
|----------------------------------|---------|
| Standartinis nuokrypis (metinis) | 10.70% |
| Maksimalus kritimas nuo piko | -12.17% |

TURTO ALOKACIJA (2019.06.03)



12 MĖNESIŲ POKYČIŲ PASISKIRSTYMAS



MĖNESINIAI POKYČIAI

| Metai | Sau | Vas | Kov | Bal | Geg | Bir | Lie | Rugp | Rugs | Spa | Lap | Gru | NMP* |
|-------|--------|--------|--------|--------|--------|--------|--------|--------|--------|--------|--------|--------|--------|
| 2019 | 3.94% | 1.82% | 1.93% | 2.60% | -5.38% | | | | | | | | 4.72% |
| 2018 | 0.69% | -3.68% | -0.86% | 2.53% | 5.08% | 0.35% | 0.61% | 1.90% | -0.21% | -3.27% | -0.52% | -8.54% | -6.38% |
| 2017 | -0.48% | 2.69% | -0.67% | -0.45% | -2.02% | -1.00% | -0.28% | -1.33% | 3.31% | 3.13% | 0.06% | 0.60% | 3.45% |
| 2016 | -3.80% | -0.70% | 0.01% | 0.87% | 1.67% | 3.36% | 3.23% | -1.68% | -0.62% | 0.20% | 5.00% | 3.19% | 10.89% |
| 2015 | | | | | -0.53% | -0.04% | -0.13% | -8.77% | -1.32% | 6.24% | 3.39% | -4.69% | -6.41% |

* nuo metų pradžios

TERMINAI

Biržoje prekiaujamas fondas (angl. *Exchange Traded Fund*). Investiciniai fondai, kurių vienetais yra prekiaujama biržoje lygiai taip pat, kaip įmonių akcijomis ar obligacijomis.

Finansinis instrumentas. Tai akcijos, obligacijos, investiciniai fondai ar kitos finansinės priemonės.

Fondo vieneto vertė. Dydis, rodantis, kokia grynųjų aktyvų vertės dalis tenka vienam vienetai (apskaičiuojama grynųjų aktyvų vertę padalinus iš apyvartoje esančių vienetų skaičiaus).

Grynųjų aktyvų vertė (GAV). Fondo turto vertės ir ilgalaikių bei trumpalaikių finansinių įsipareigojimų skirtumas.

Investicinis vienetas. Vertybinis popierius, liudijantis investicinio fondo bendraturčio teisę į investicinio fondo turto dalį.

Išpirkimo mokestis. Mokestis, kurį investuotojas moka už fondo valdytojo suteiktas paslaugas parsiduodamas fondo vienetus.

Maksimalus kritimas nuo piko (angl. *Maximum Drawdown*). Investicinio vieneto vertės sumažėjimas per tam tikrą laikotarpį nuo aukščiausio iki žemiausio taško. Dažniausiai maksimalus kritimas nuo piko yra išreiškiamas procentais. Šiame leidinyje maksimalaus kritimo reikšmė apskaičiuota remiantis mėnesiniais duomenimis.

Platinimo mokestis. Mokestis, kurį investuotojas moka už fondo valdytojo ar platintojo suteiktas paslaugas įsigydamas fondo vienetus.

Standartinis nuokrypis. Tai statistinis rodiklis, rodantis, kaip per metus svyravo fondo pelningumas, lyginant su vidutiniu pelningumu. Kuo aukštesnis rodiklis, tuo didesnė investicijų vertės svyravimo rizika. Metiniam standartiniam nuokrypiui nustatyti savo skaičiavimuose naudojame mėnesinius duomenis.

TER (angl. *Total Expenditure Ratio*). Tai visos fondo sąnaudos, įskaitant valdymo mokestį, bet neįskaitant operacijų (vertybinių popierių pirkimo, pardavimo ir kt.) sąnaudų, išreikštos procentais, apskaičiuojamais nuo vidutinės fondo grynųjų aktyvų vertės per metus.

Valdymo mokestis. Atlyginimas, mokamas fondo valdytojui už suteiktas paslaugas. Dažniausiai nustatomas kaip procentinė valdomo turto dalis.

Sėkmės mokestis. Atlyginimas, mokamas fondo valdytojui, skaičiuojamas už investicinio vieneto teigiamą prieaugį. Sėkmės mokestis yra apskaičiuojamas kiekvieną darbo dieną nuskaičiuojant iš fondo vieneto vertės dienos prieaugio sėkmės mokesčio dydį. Sėkmės mokestis skaičiuojamas taikant Aukščiausios pasiektos ribos (angl. *High water mark*) principą ir yra nuskaičiuojamas iš fondo vieneto vertės dienos prieaugio tik tuo atveju, jei vieneto vertė yra didesnė už visas kada nors buvusias fondo vieneto vertes.

Vidutinis metinis pokytis (angl. *Compound Annual Growth Rate*). Tai vidutinis geometrinis metinis investicijų vertės pokytis per analizuojamą laikotarpį.

SVARBI INFORMACIJA

UAB Synergy Finance („Bendrovė“) yra licencijuota valdymo įmonė prižiūrima Lietuvos banko. Bendrovė neatsako ir neprisiima įsipareigojimų dėl kitų asmenų investicinių rezultatų. Šiame leidinyje minimi rodikliai ar kita medžiaga yra pateikiama tik informaciniais tikslais ir neturėtų būti vertinama kaip kvietimas ar pasiūlymas pirkti ar parduoti konkrečias finansines priemones, taip pat negali būti jokio vėliau sudaryto sandorio pagrindu ar dalimi.

Investicijų pelningumas yra susijęs su investavimo rizika. Investicijų vertė gali tiek didėti, tiek ir mažėti. Bendrovė negarantuoja, kad leidinyje pateikiami praeities investiciniai rezultatai pasikartos ir ateityje. Visi rezultatai yra pateikiami eurais (EUR).

Prieš investuojant yra būtina nuodugniai išsiaiškinti fondo investavimo tikslus, riziką, kokias išlaidas patiria fondas bei kokie yra mokesčiai. Nepatariama priiminėti investavimo sprendimų remiantis tik šiame leidinyje pateikta informacija. Visais atvejais yra būtina asmeniškai bei išsamiai susipažinti su visa prieinama informacija arba pasikonsultuoti su licencijuotu asmeniniu investicijų konsultantu, siekiant nustatyti Jums tinkamiausią investavimo kryptį.

Copyright © UAB Synergy Finance. Visos teisės saugomos.

Daugiau informacijos ir duomenų ieškokite www.synergy-finance.com.

Investicija neapdrausta | Nėra banko garantijų | Vertė gali smukti